

UniFi – новейшие точки доступа WiFi.

Краткое описание предлагаемого оборудования:

UniFi AP можно использовать как для покрытия квартиры, офиса, коттеджа так же создания глобальных сетей в отеле или аэропорте.

Управляются все точки централизованно одной программой, что упрощает использования в масштабах предприятия.

UniFi это система WiFi которая сочетает в себе производительность операторского класса, неограниченную масштабируемость и виртуальный контроллер управления. Экономия денег. Экономия времени.

В отличие от традиционных корпоративных систем WiFi, UniFi использует виртуальный клиента-серверное приложение, которое требует нулевой стоимости и без дополнительного оборудования.

Интуитивно понятное программное обеспечение Установка, настройка, и управление UniFi AP с интуитивно понятным и простым интерфейсом.

Расширяемые неограниченной масштабности. Создание своей беспроводной сетей любого размера, как вам нужно. Можно начать с одной и расширить до нескольких сотен.

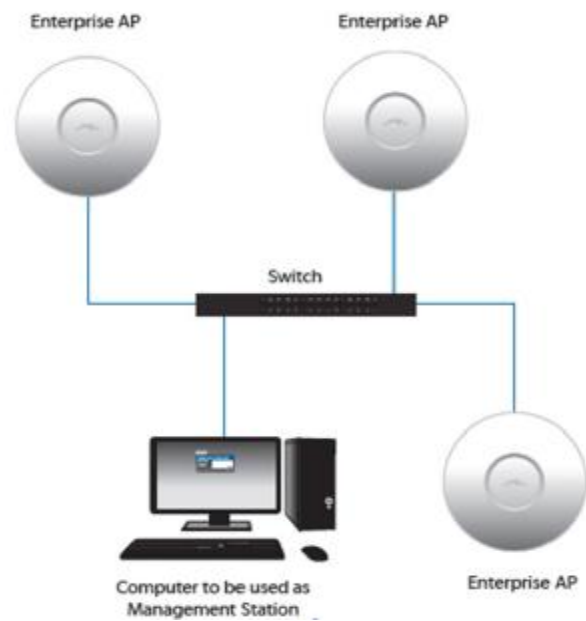
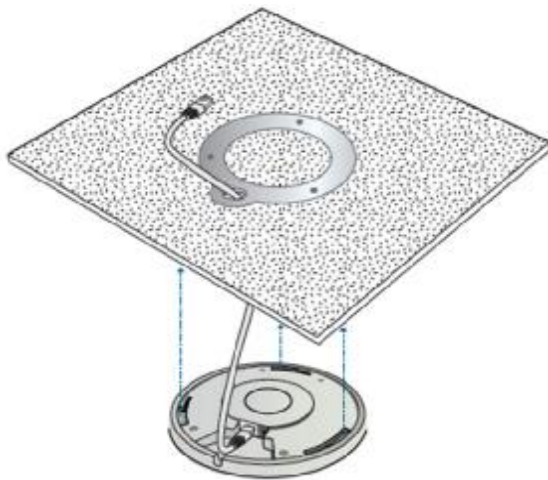
Благодаря конструкции, масштабируемая точка доступа UniFi Enterprise WiFi System для предприятий легка в использовании и управлении. Точка доступа округлой конструкции легко может быть установлена на стену или потолок с помощью креплений, входящих в комплект. Для её питания применяется входящий в комплект PoE-адаптер (Power over Ethernet), что позволяет использовать один кабель как для питания, так и для передачи данных.

Система UniFi Enterprise WiFi System содержит в себе программное обеспечение UniFi Controller. Это программное обеспечение устанавливается на любом ПК без подключения к сети и доступно через любой стандартный браузер. Используя программное обеспечение UniFi Controller, сразу же, без специального обучения, можно конфигурировать и управлять WiFi сетью предприятия. Также интегрированы автоматическое определение устройства UniFi, загрузка карт, статус реального времени и усовершенствованные опции безопасности.

Особенности:

- эстетический промышленный дизайн с уникальным светодиодным кольцом;
- округлый дизайн для установки на стену или потолок (в комплект входят все необходимые принадлежности);
- для подключений одним кабелем, предусмотрено PoE-питание (по кабелю передаются как данные, так и питание);
- виртуальный программный интерфейс UniFi Controller (не требуется дорогостоящего оборудования WiFi контроллер/переключатель);
- интуитивная процедура начальной установки и конфигурации с множеством функциональных возможностей (не нужна специальная подготовки);
- масштабируемость до сотен устройств, обслуживаемых единственной унифицированной системой управления.

Особенность точек доступа Ubiquiti Unifi - в MIMO- технологии Wifi 802.11n, способность получить реальную скорость **до 300 Мбит/сек** при дальности **до 500 м**.

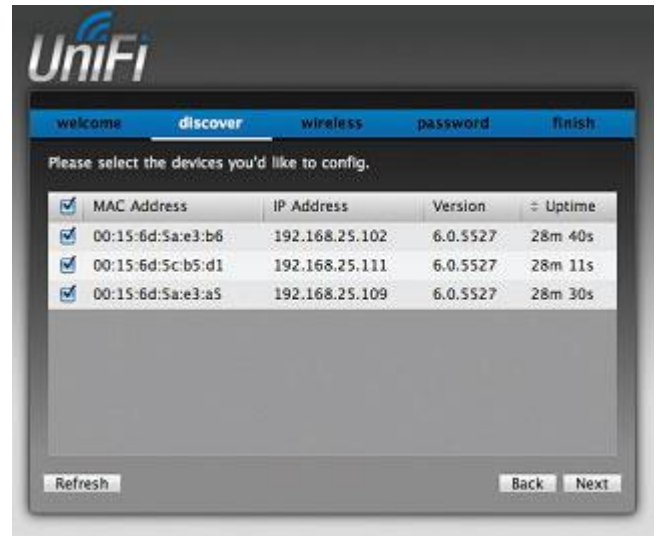


Программная реализация контроллера позволяет легко расширить сеть, как по количеству точек доступа, так и по функциональным возможностям, пользователь больше не привязан к аппаратной платформе, с присущими ей ограничениями.

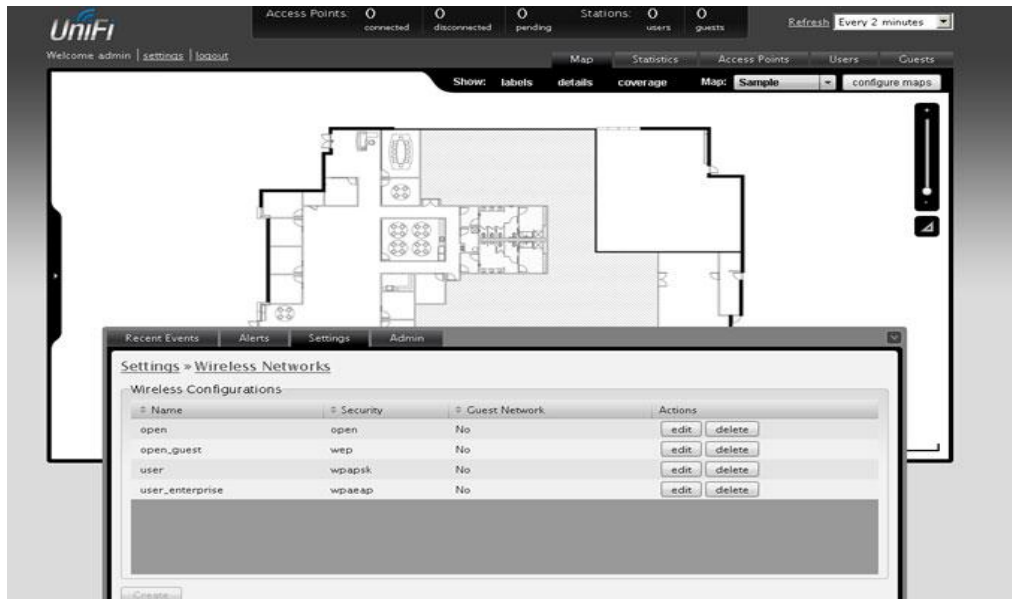
Точки доступа крепятся к подвесному потолку офиса с помощью прилагаемого крепления, питание осуществляется по Ethernet кабелю. Просто и очень удобно.

Программная часть системы ставится на любой компьютер с операционной системой Windows или MacOS, достаточно подключить точки доступа через коммутаторы и установить прилагаемое ПО контроллера.

После запуска установленной системы мастер настройки запрашивает необходимые параметры – язык интерфейса, пароль администратора системы, и сам ищет в пределах L2 сети UniFi точек доступа. Найденные отображаются вот так:

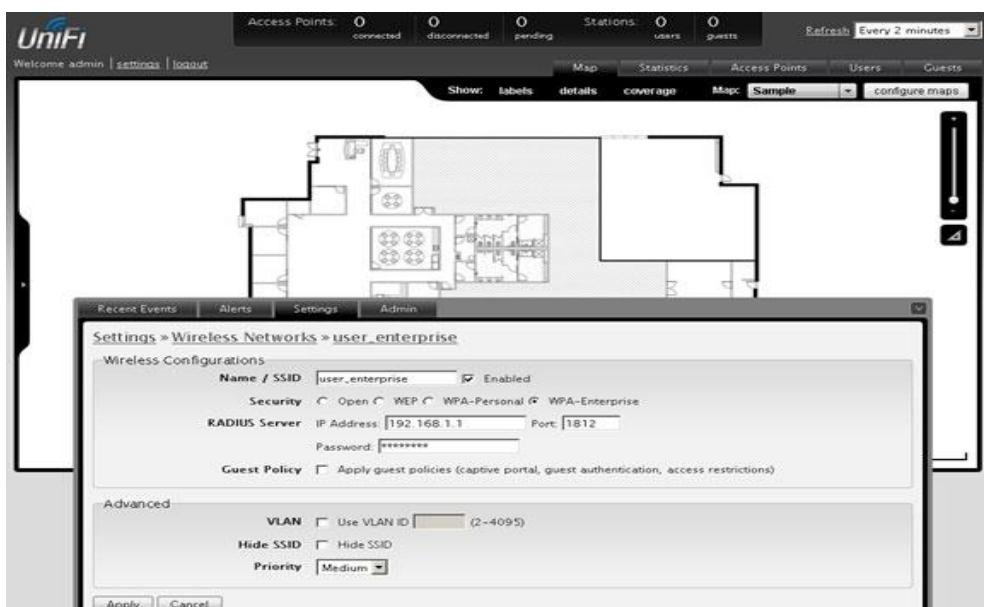


После установки системы можно подложить карту помещения (загрузить картинку и ввести размеры) и разместить на ней установленные точки доступа, задать беспроводные сети.

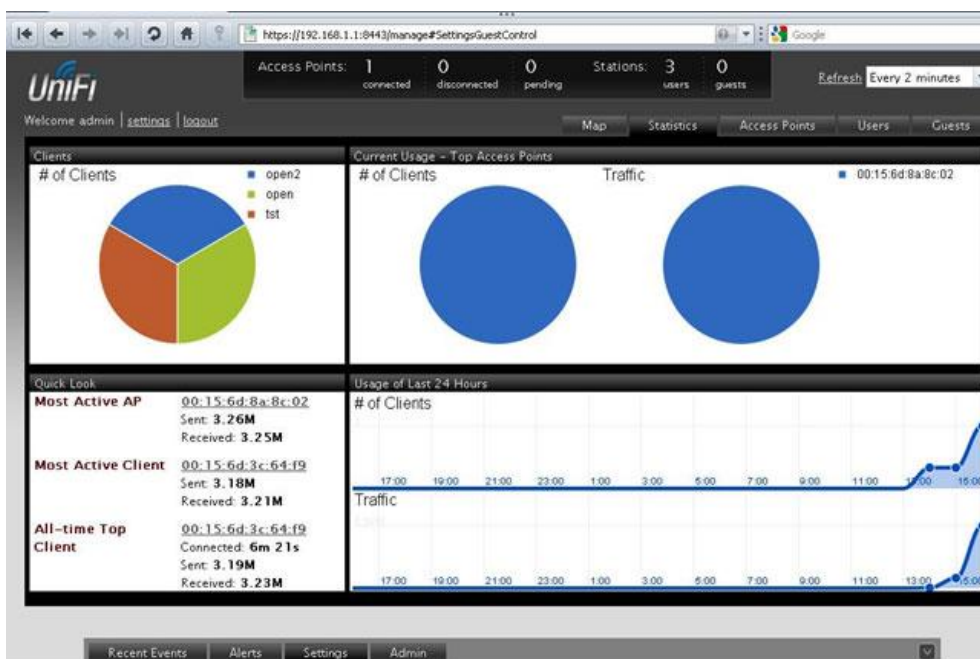


Создание независимых беспроводных сетей и трансляция их в VLAN – удобный и надежный способ изоляции трафика различных категорий пользователей.

Вы можете легко создать несколько сетей, в одну из которых будет предоставлен доступ для гостей вашего дома или офиса для доступа только в Интернет - без необходимости вводить пароль, а в других – работать сотрудники, защищенные надежной технологией WPA2.



Во время работы системы вы сможете видеть как доступность точек доступа, так и всех подключенных пользователей, объем передаваемого ими трафика, а также лог всех событий.



Таким образом, решение UniFi представляется весьма интересным.

Главное – это контроллер в виде ПО на компьютер. Следовательно, от его производительности будет зависеть количество обслуживаемых точек доступа. Никаких ограничений – нет. Значит, UniFi подходит для сетей любого масштаба – от коттеджа до крупного офиса.

Невысокие требования к компьютеру приятно удивят пользователя: UniFi одинаково успешно функционирует и на миниатюрном компьютере домашнего пользователя, и в виртуальной машине офиса. Учитывая, что версии Enterprise windows server позволяют запускать неограниченное количество виртуальных машин, а контроллер может работать при выделении памяти всего 0.5-1 Гбайт, стоимость решения становится равной стоимости точек доступа.

Подводя итоги, перечислим главные возможности UniFi от Ubiquiti:

- Централизованное управление беспроводной сетью
- Автоматическое обновление ПО на точках доступа
- Высокая масштабируемость: до 100 и более точек доступа под управлением одного сервера
- Множественные беспроводные сети с разграничением прав доступа (multi ssid)
- Разделение трафика пользователей сети по vlan (ssid to vlan)
- Быстрый роуминг при переключении между точками доступа
- Отслеживание трафика пользователей, определение источников повышенной нагрузки на сеть.
- Отображение зоны покрытия и расположения точек доступа
- Возможность централизованной аутентификации клиентов на выделенном Radius сервере
- Легкая установка точек доступа и питание их через витую пару (PoE)
- Большая зона покрытия, сравнимая с гораздо более дорогими точками доступа

Вышеперечисленный функционал полностью удовлетворяет требованиям к беспроводной сети в подавляющем большинстве случаев. Кроме этого систему отличают:

- Низкие затраты на развертывание и обслуживание сети
- Разумная стоимость точки доступа
- Бесплатный программный контроллер сети UniFi
- Отсутствие абонентской платы и скрытых платежей за компоненты системы.

Комплект UniFi состоит из компактных точек доступа 802.11n в исполнении из белого пластика со встроенными антеннами и программного контроллера, который пользователь сам может установить на любой компьютер или виртуальную машину.

UniFi AP-Outdoor - уличная точка доступа WiFi/AirMAX 2,4 ГГц



Компания Ubiquiti Networks (США) выпустила новый продукт серии UniFi под названием UniFi AP-Outdoor. Точка доступа UniFi AP-Outdoor предназначена для установки вне помещений и может работать в диапазоне температур от -30°C до $+75^{\circ}\text{C}$.

Данный продукт входит в систему беспроводных устройств серии UniFi и может подключаться к общему контроллеру сети.



UniFi AP-Outdoor работает в диапазоне 2,4 ГГц и имеет передатчик мощностью 500 мВт, а также две внешние антенны усилением 6 dBi каждая. Благодаря этому UniFi AP-Outdoor

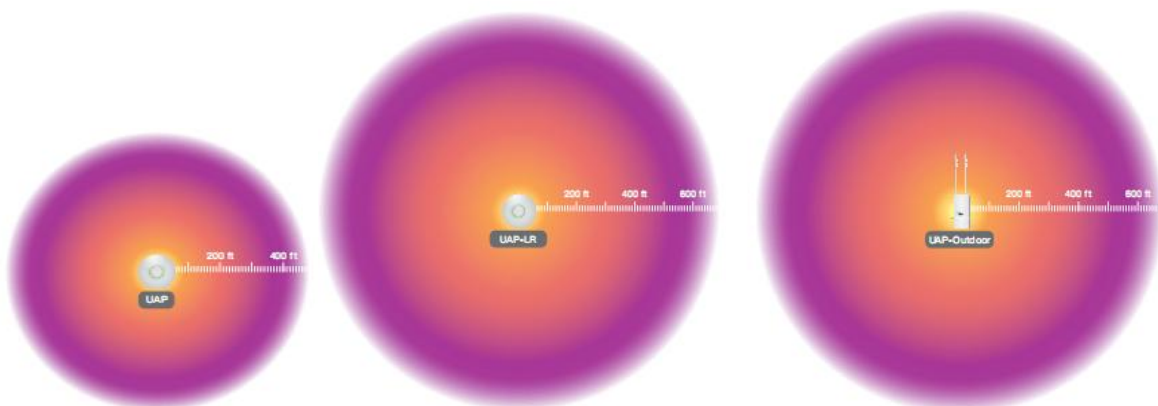
может обеспечивать равномерную и уверенную зону покрытия в радиусе нескольких сот метров.

Данное решение может быть использовано в парках, на парковках отелей или бизнес центров, а также в местах, где невозможна установка внутренних точек доступа UniFi.

Технические характеристики UniFi AP-Outdoor

Частота	2412–2462 МГц
Стандарт	802.11b/g/n
Сетевой интерфейс	1 X 10/100 BASE-TX (Cat. 5, RJ-45) Ethernet Interface
Режимы работы	Access Point
Дальность действия	до 1 км
Мощность передатчика	27 dBm (500 мВт)
Потребляемая мощность	4,6 Ватт
Источник питания	24 V, 1A
Питание	Passive Power over Ethernet
Рабочая температура	от -30°C до +75°C
Влажность	5–95%
Вес	0,54 кг
Размеры	17 x 8 x 3 см

Контроллер UniFi AP Outdoor решает задачи по управлению сетью, доступом и роумингом беспроводных клиентов, по оптимизации покрытия и производительности радиосети, отслеживанию нарушений в ее работе и защите беспроводных данных. UniFi AP пригоден для построения коммерческих хотспотов или корпоративных беспроводных сетей на производстве и открытых площадках. Компания Ubiquiti ломает рынок внешних контроллеров благодаря своему новому решению UniFi AP. Теперь любая организация может позволить себе нормальный корпоративный Wi-Fi не только внутриофисный, но и для объединения нескольких офисов и помещений. Расширяйте покрытие Wi-Fi сети за счет объединения в одно целое нескольких устройств UniFi AP. Точка доступа соответствует стандартам WiFi 802.11 b/g/n, работает в диапазоне 2,4 ГГц и поддерживает многоканальную передачу данных MIMO 2x2. Достоинством UniFi является мощный программный комплекс, который дает возможность осуществлять эффективную настройку и управление устройством, в том числе несколькими устройствами одновременно, а также управлять сетями, трафиком и просматривать различную статистическую информацию в графическом виде.



Радиус действия UNIFI AP

до 500 метров

Радиус действия UNIFI AP-LR

до 800 метров

Радиус действия UNIFI AP-Outdoor

до 800 метров

